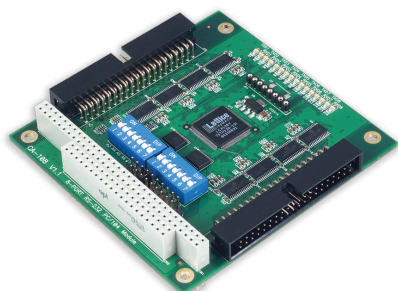


CA-108シリーズ

8ポートRS-232 PC/104モジュール



ここに表示されている認証ロゴはこのセクションの製品の一部またはすべてに適用されます。詳しくは仕様のセクションまたはMoxaのウェブサイトをご参照ください。

- 最大ボーレート921.6 Kbpsで超高速データ通信に対応
- オンチップ・ハードウェアおよびソフトウェア・フロー・コントロールをサポート
- 15 KV ESD保護機能内蔵
- IRQおよびI/O設定はジャンパおよびDIPスイッチで指定可能
- 各ポートに送受信LEDインジケータをオンボードで搭載
- Windows CE 5.0およびWindows XP Embeddedオペレーション・システム対応
- 40~85°C環境での使用に適した広範囲温度対応モデルを用意



10

マルチポート・シリアル・ボード > CA-108シリーズ

概要

CA-108 PC/104モジュールは8つのRS-232ポートを備えた信頼できる高性能のマルチポート・シリアル通信ソリューションで、PC/104拡張インターフェースに対応したPC/104 CPUボードで使用できます。また、オプションのDB9およびDB25接続ケーブルを

使って様々なデバイスと接続できます。さらに、多数のドライバをサポートしているため、広範囲なアプリケーションで使用できます。

仕様

ハードウェア

通信コントローラ: 16C550C互換 x 8
 バス: PC/104バス
 コネクタ: 40ピン・ボックス・ヘッダ
 DIPスイッチ: 10ベース・アドレス、割り込みベクター
 シリアル・インターフェース

ポート数: 8
 シリアル規格: RS-232
 ボード数: 4/PC (最大)
 シリアル回線保護

ESD保護: 15 KVオンボード

性能

ボーレート: 50 bps~921.6 Kbps

シリアル通信パラメータ

データ・ビット: 5, 6, 7, 8
 ストップ・ビット: 1, 1.5, 2
 パリティ: なし、偶数、奇数、スペース、マーク
 IRQ: 3, 4, 5, 6, 7, 9, 10, 11, 12, 15 (全ポートで共有)
 FIFO: 64バイト

シリアル信号

RS-232: Tx, Rx, RTS, CTS, DTR, DSR, DCD, GND

対応ドライバ

オペレーティング・システム: Windows (2000/XP/2003), Windows 9X/ME/NT, Windows CE 5.0, Windows XP Embedded, DOS, Linux 2.4/2.6, QNX 4/6

物理特性

寸法: 90 x 96 mm

環境制限

稼働時温度:
 CA-108: 0~55°C
 CA-108-T: -40~85°C
 動作湿度: 5~95% RH
 保存時温度: -40~55°C
 対応認証: EN55022, EN55024, EN61000-3-2, EN61000-3-3, IEC61000-6-2, IEC61000-6-4, IEC61000-4-2, IEC61000-4-3, IEC61000-4-4, IEC61000-4-5, IEC61000-4-6, IEC61000-4-8, IEC61000-4-11, FCC Part 15 Class A

保証

保証期間: 5年
 詳細: http://japan.moxa.com/support/warranty_policy.htm参照

注文情報

入手可能モデル

CA-108: 8ポートRS-232 PC/104モジュール
 CA-108-T: -40~85°Cの広範囲稼働時温度対応8ポートRS-232 PC/104モジュール

オプションのアクセサリ (個別購入可能)

CBL-F40M9x4-50: 40ピン・ボックス・ヘッダ-DB9オス x 4接続ケーブル、50 cm
 CBL-F40M25x4-50: 40ピン・ボックス・ヘッダ-DB25オス x 4接続ケーブル、50 cm

梱包品確認リスト

- CA-108またはCA-108-Tモジュール
- ドキュメントおよびソフトウェア用CD
- クイック・インストール・ガイド (印刷物)
- 保証カード