

MGate EIP3170 / EIP3270 シリーズ

1および2ポートEtherNet/IP-to-DF1ゲートウェイ



- ▶ Rockwell AutomationネットワークサポートされたPCCCオブジェクト
- ▶ ProCOMが複数のDF1およびEtherNet/IPデバイス通信のためのマルチポートを提供
- ▶ クライアントあたり最大16の要求に同時に対応による8 EtherNet/IPクライアントを同時サポート
- ▶ シリアルリダイレクタ機能サポート
- ▶ EtherNet/IPおよびDF1プロトコルアナライザ内蔵
- ▶ 冗長デュアルDC電源入力
- ▶ 配線が便利なイーサネットカスケードビルトイン
- ▶ -40~75°C動作温度モデル提供可



概要

MGate™EIP3000 シリーズ製品は、Allen Bradley PLC を EtherNet/IP ネットワークに接続することを必要とするユーザのために 1 または 2 ポート DF1 to EtherNet/IP プロトコル変換を提供します。

また、PLC と SCADA ソフトウェアを同じシステムに結合するための費用対効果に優れた方法を提供します。

DF1およびEtherNet / IP間のプロトコル変換

MGate™ EIP3000 シリーズ製品は、リモートメンテナンス機能を使い Allen Bradley PLC を提供するために DF1 デバイスと EtherNet/IP デバイスを接続するために使用することができます。CIP 上に PCCC オブジェクトをサポートすることにより MGate™

EIP3000 は、Rockwell のイーサネットデバイスとシームレスに通信することができます。EIP3000 プロトコルゲートウェイは、ユーザがネットワークのサイズに応じて適切なゲートウェイを選択できる 1 または 2 シリアルポートのどちらかを備えています。

複数のイーサネット/IP接続サポート

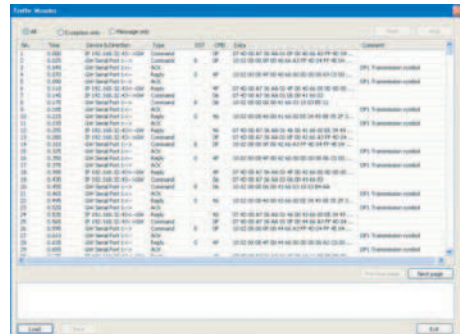
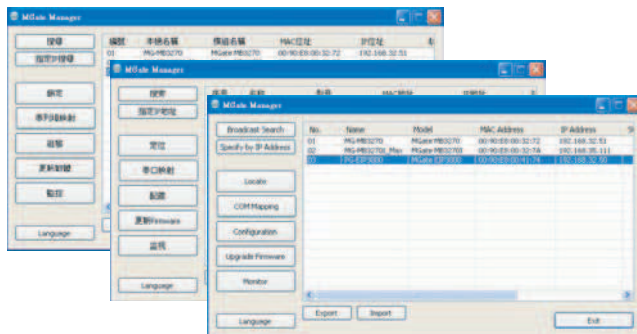
MGate™ EIP3000 シリーズ製品は、同時に各 8 台目のイーサネット/IP クライアントおよびイーサネット/IP サーバをサポートし

ます。各クライアントは、一度に 16 の要求を送信することができます。

容易なセットアップおよびトラフィック監視のためのWindowsユーティリティ

Moxa は、すべての MGate™製品で使用するための複数の言語をサポートするユーザフレンドリな Windows ユーティリティを提

供します。また、ユーティリティは、EtherNet/IP および DF1 プロトコルのトラフィック監視機能をサポートします。



：シリアルリダイレクタ機能の提供

MGate™ EIP3000 シリーズ製品は、DF1 ネットワーク統合にオプションを追加できるようにするシリアル・リダイレクタ機能を備えています。シリアル・リダイレクタ機能は、シリアルマスタ(コマンドイニシエータ)のコマンドを他のポートでシリアルスレーブ(コマンドエキゼキュータ)に再発信できるようにします。加えてシリアルマスタは、イーサネット/IP クライアントまたは他

のシリアルマスタによって DF1 アーキテクチャまたはソフトウェアを変更せずに同時に実行できます。シリアル・リダイレクタ機能を使用するので EIP3000 ゲートウェイは、当初、単独のシリアルマスタのために設計した DF1 ネットワークにリダンダントバックアップ制御またはイーサネット監視を確立することができます。

：ProCOM-複数のDF1およびEtherNet/IPデバイス通信のためのバーチャルシリアルポート

各 MGate™ EIP3000 ゲートウェイは、バーチャルシリアルポートをサポートします。リモート PC は、Moxa が提供する EIP3000 のバーチャルシリアルポートへ接続するための Real COM または TTY ドライバを使用します。RSLinx および SCADA システムは、EIP3000 ゲートウェイと通信するためにバーチャル COM ポート

を使用することができます。バーチャルシリアルポート機能は、RSLinx または幾つかの SCADA システムに複数の DF1 および EtherNet/IP デバイスにプロトコルゲートウェイを通じて接続する機能を提供します。

：プルアップ/プルダウン抵抗および終端抵抗の選択

シリアル信号の反射を防止するための終端抵抗使用時に電氣的信号がエラーにならないように正確にプルアップ / プルダウン抵抗を設定することが重要です。抵抗値をセットしないことすべて

の環境に適合できますが必要なとき EIP3000 は、終端およびプルアップ / プルダウン抵抗値をセットするためにパネルの底に DIP スイッチを備えています。

：アイソレーション搭載

高電流のデバイスを組み込んだ複雑なデバイスネットワークは、電気放電、磁気ノイズ、またはコモンモード過渡電圧から電気信号の歪みの影響を受ける可能性があります。MGate™シリーズ製品

は、ビルトイン光アイソレーションを使用することにより、この問題を解決します。

：仕様

イーサネットインターフェース

ポート数: 2 (2 IP)
 速度: 10/100 Mbps、オート MDI/MDIX
 コネクタ: 8 ピン RJ45
 電磁アイソレーション保護: 1.5 KV ビルトイン

シリアルインターフェース

ポート数:
 EIP3170/3170I: 1
 EIP3270/3270I: 2
 シリアル規格: RS-232C/422、ソフトウェア選択可能
 コネクタ:
 EEIP3170/3170I: DB9 (M) RS-232C 用、
 ターミナルブロック RS-422 用
 EIP3270/3270I: DB9 (M) x 2
 EDS 保護: 15KV(全信号)

シリアル通信パラメータ

データビット: 8
 ストップビット: 1、2
 パリティ: None、偶数、奇数
 フロー制御: RTS/CTS、DTR/DSR(RS-232C のみ)
 ボーレート: 1200bps ~ 921.6Kbps

シリアル信号

RS-232: TxD、RxD、RTS、CTS、DTR、DSR、DCD、GND
 RS-422: Tx+、Tx-、Rx+、Rx-、GND
 イーサネットプロトコル: イーサネット/IP 対応 CIP(PCCC)
 シリアルプロトコル: DF1(全2重)

ソフトウェア

ドライバサポート: Windows Real COM ドライバ: Windows 2000、XP x86/x64、2003 x86/x64、Vista x86/x64、2008 x86/x64

メカニカル

ハウジング: プラスチック
 重さ:
 MGate EIP3170: 360 g
 MGate EIP3270: 380 g
 サイズ:
 取付部なし: 29×89.2×118.5mm
 取付部あり: 29×89.2×124.5mm

環境

稼働時温度:

標準モデル: 0 ~ 55°C

ワイド動作温度モデル: -40 ~ 75°C

動作湿度: 5 ~ 95% RH

保管時温度: -40 ~ 85°C

電源

入力電圧: 12 ~ 48VDC

電源コネクタ: ターミナルブロック

電力消費:

MGate™ M3170: 435mA (max.)

MGate™ M3170I: 555mA (max.)

MGate™ M3270: 435mA (max.)

MGate™ M3270I: 510mA (max.)

規格および認証

安全: UL 508、EN 60950-1

ハザード環境: UL/cUL Class I Division 2 Groups A/B/C/D、
ATEX Zone 2、IECEx (IEX モデル)

EMC: CE、FCC

EMI: EN 55022 Class A、FCC Part 15 Subpart B Class A

EMS:

EN 55024、

EN 61000-4-2 (ESD) Level 3、

EN 61000-4-3 (RS) Level 3、

EN 61000-4-4 (EFT) Level 4、

EN 61000-4-5 (Surge) Level 3、

EN 61000-4-6 (CS) Level 3、

EN 61000-4-8、

EN 61000-4-11

衝撃: IEC60068-2-27

落下: IEC60068-2-23

振動: IEC60068-2-6

信頼性

MTBF (平均故障間隔):

MGate™ EIP3170: 210794 時間

MGate™ EIP3270: 125234 時間

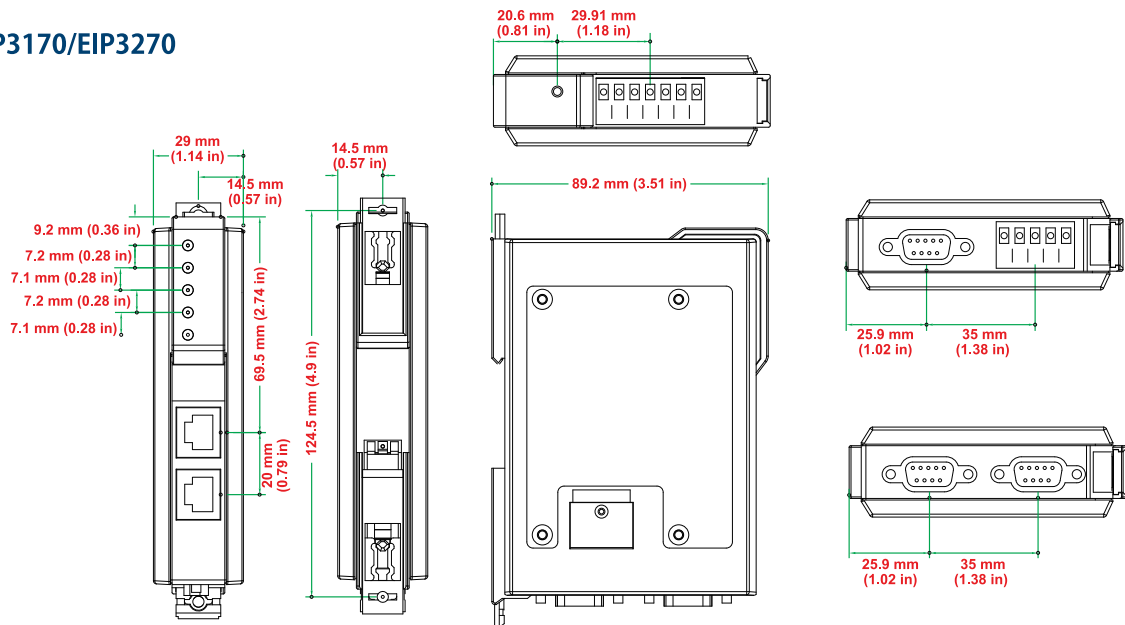
保証

保証期間: 5 年

詳細: <http://www.ibsjapan.co.jp/support/102.html>

サイズ

EIP3170/EIP3270



● オーダー情報

入手可能なモデル

MGate EIP3170: 1 ポート EtherNet/IP to DF1 ゲートウェイ、0 ~ 55°C動作温度

MGate EIP3170I: 1 ポート EtherNet/IP to DF1 ゲートウェイ、2 KV アイソレーション、0 ~ 55°C動作温度

MGate EIP3270: 2 ポート EtherNet/IP to DF1 ゲートウェイ、0 ~ 55°C動作温度

MGate EIP3270I: 2 ポート EtherNet/IP to DF1 ゲートウェイ、2 KV アイソレーション、0 ~ 55°C動作温度

MGate EIP3170-T: 1 ポート EtherNet/IP to DF1 ゲートウェイ、-40 ~ 75 動作温度

MGate EIP3170I-T: 1 ポート EtherNet/IP to DF1 ゲートウェイ、2 KV アイソレーション、-40 ~ 75 動作温度

MGate EIP3270-T: 2 ポート EtherNet/IP to DF1 ゲートウェイ、-40 ~ 75 動作温度

MGate EIP3170-IE: 1 ポート EtherNet/IP to DF1 ゲートウェイ、0 ~ 55°C動作温度、IEC E x 認証

MGate EIP3170I-IE: 1 ポート EtherNet/IP to DF1 ゲートウェイ、2 KV アイソレーション、0 ~ 55°C動作温度、IEC E x 認証

MGate EIP3270-IE: 2 ポート EtherNet/IP to DF1 ゲートウェイ、0 ~ 55°C動作温度、IEC E x 認証

MGate EIP3270I-IE: 2 ポート EtherNet/IP to DF1 ゲートウェイ、2 KV アイソレーション、0 ~ 55°C動作温度、IEC E x 認証

MGate EIP3170-T-IE: 1 ポート EtherNet/IP to DF1 ゲートウェイ、-40 ~ 75 動作温度、IEC E x 認証

MGate EIP3170I-T-IE: 1 ポート EtherNet/IP to DF1 ゲートウェイ、2 KV アイソレーション、-40 ~ 75 動作温度、IEC E x 認証

MGate EIP3270-T-IE: 2 ポート EtherNet/IP to DF1 ゲートウェイ、-40 ~ 75 動作温度、IEC E x 認証

オプション・アクセサリ (別途購入可能)

DR-4524: 45W/2A DIN レール 24 VDC 電源、ユニバーサル 85 ~ 264 VAC または 120-370 VDC 入力、-10 ~ 50°C動作温度

DR-75-24: 75W/3.2A DIN レール 24 VDC 電源、ユニバーサル 85 ~ 264 VAC または 120-370 VDC 入力、-10 ~ 60°C動作温度

DR-120-24: 120W/5A DIN レール 24 VDC 電源、ユニバーサル 88 ~ 132 VAC または 176 ~ 264 VAC 入力、スイッチ切替 or 248 ~ 370 VDC、-10 ~ 60°C動作温度

同梱品

- 1 MGate™ EIP3170 または EIP3170I または EIP3270 または EIP3270I イーサネット/IPゲートウェイ
- クイックインストールガイド(冊子)
- ドキュメントおよびソフトウェアCD
- 保証書