

# MiiNePort E2-SDK

## MiiNePort E2ソフトウェア開発キット



- ▶ Eclipseベース統合ソフトウェア開発ツール
- ▶ ソースレベルデバッガ
- ▶ 様々なシリアルイーサネットサンプルコード
- ▶ 簡単にファームウェアがアップロードするための量産ツール
- ▶ RealCOM モードオペレーション機能サポート



### 概要

NMiiNePort E2-SDKは、MiiNePort E2上で独自のファームウェア開発ができるパワーフルかつ汎用性のあるソフトウェアスイートです。市場投入までの時間を早めるためにMiiNePort E2-SDKは、開発、テスト、量産のための包括的なツールを提供しています。ソフトウェア開発キットには次の機能が含まれています：

#### • MiiNePort-IDE

シリアルイーサネットファームウェアの開発のための統合されたプラットフォーム

#### • PComm Lite

シリアルおよびTCP/IP通信/送信テストするためのソフトウェアアプリケーション

#### • 検索ユーティリティ

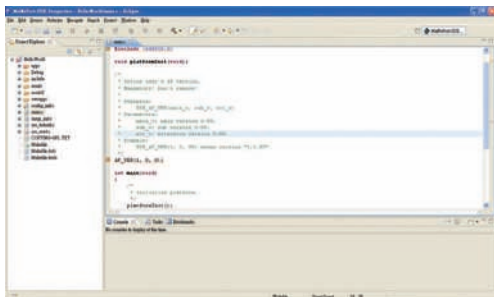
同時に複数のユニットの構成を介してモジュールの量産およびシリアルデバイスの検索および更新のためのファームウェアユーティリティ

### MiiNePort-IDE (Eclipseベースソフトウェア開発ツール)

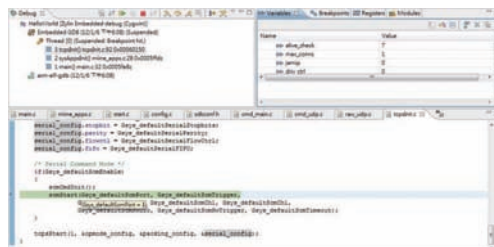
MiiNePort-IDEは、強力なソースコードエディタ、C/C++コンパイラ、ソースレベルデバッグツールを含むEclipseベースのプラットフォームです。また、MiiNePort-IDEは、SNMPのステップ・バイ・ステップ開発、Telnet、コンフィギュレーション、およびアプリケーション機能のためのウィザード支援を提供します。

更に、シリアルイーサネットのサンプルコードは、ファームウェア開発を支援するためのリファレンスを提供します。RealCOMおよびイーサネットモデムといった複雑なオペレーティングモードのためにMiiNePort-IDEは、最小限のコンフィギュレーションによるready-to-runファームウェアを提供します。

### フレンドリなインターフェース



### ソースレベルデバッグ



## 仕様

### サポートするハードウェア

MiiNePort E2  
MiiNePort E2-H  
MiiNePort E2-T  
MiiNePort E2-H-T

### ソフトウェア

- OS：eCos
- ソフトウェア開発ツール：MiiNePort-IDE
- Windows Real COMドライバ：Windows 95/98/ME/NT/2000、Windows XP/2003/Vista/2008/7/8/2012 x86/x64、2008/2012 R2、Embedded CE 5.0/6.0、XP Embedded
- Fixed TTYドライバ：SCO Unix、SCO OpenServer、UnixWare 7、SVR 4.2、QNX 4.25、QNX 6、Solaris 10、FreeBSD、AIX 5.x
- Linux Real TTYドライバ：Linux kernel 2.4.x、2.6.x、3.0.x
- オペレーションモード：RealCOM、イーサネットモデム
- ウィザード：Project/SNMP/CLI(Telnet)/SCM/ユーザコンフィギュレーション
- シリアル/イーサネットテストツール：PComm Lite (シリアル/TCPサーバ/TCPクライアント)
- 検索/アップロードファームウェアユーティリティ：

NPort検索ユーティリティ

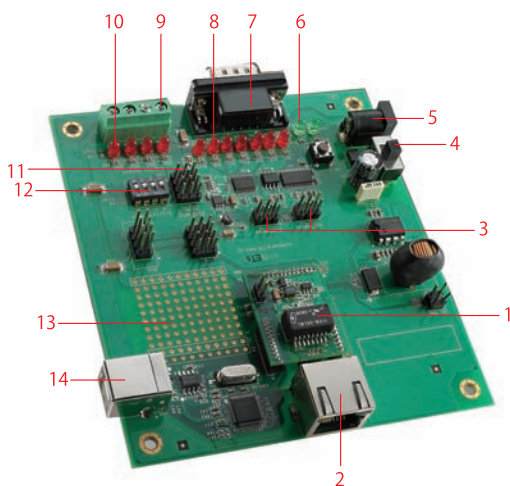
### シリアルイーサネットサンプルソースコード (MiiNePort-IDEに含まれています)

1. TCPサーバエコー
2. TCP サーバシリアル (シングルコネクション)
3. TCPサーバシリアル(マルチコネクション)
4. TCP クライアントエコー
5. TCP クライアントシリアル (スタートアップ)
6. TCP クライアントシリアル(任意のキャラクタ)
7. TCPクライアントシリアル(シリアルからの設計された最終地のTCP/IPポート)
8. UDPエコー
9. UDPシリアル

### ドキュメント

API 機能ヘルパー、ユーザーマニュアル、作業のはじめに、スキマティック設計ガイド、クイックインストールガイド

## ハードウェア評価ボード



番号	内容
1	MiiNePort E2-SDKモジュール、2KBフラッシュおよび4MB RAM内蔵
2	10/100MイーサネットRJ45コネクタ
3	シリアルインターフェースジャンパー
4	電源スイッチ
5	電源ジャック、12~48VDC
6	電源およびReady LED
7	RS-232C DB9(M)コネクタ
8	シリアルポートステータスLED
9	デジタルIOターミナルブロック
10	デジタル出力LED
11	デジタル入力/出力モード
12	デジタル入力スイッチ
13	回路パッド
14	USB Type Bコネクタ(デバッグ)

## オーダー情報

### MiiNePort E2-SDK

MiiNePort E2 シリーズ用ソフトウェア開発キット、MiiNePort E2 モジュールを含む  
注：アプリケーションモジュールのリストは、MiiNePort E2 データシートを参照してください

#### パッケージ内容

- MiiNePort E2-SDKモジュール
- USBケーブル
- クイックインストールガイド (印刷物)
- MiiNePort E2-SDK評価ボード
- マルチモデムケーブル
- 保証書
- ユニバーサル電源アダプタ
- イーサネットクロスケーブル
- ドキュメンテーションおよびソフトウェアCD
- 2 電源コード