

SoftDVR™ Pro

拡張性に優れ使いやすいビデオ・オーバーIP監視ソフトウェア



Moxa SoftDVR™ Pro IP監視用ソフトウェアは、Moxa VPortシリーズを分散ビデオ・ネットワーク・ソリューションに使用するビデオ・オーバーIP監視システム用に開発されました。MoxaのSoftDVR™を使えば、僅/OセンサーやアラームなどのアプリケーションをIPベース・ネットワーク上のCCTVシステムにシームレスに統合できます。

製品紹介

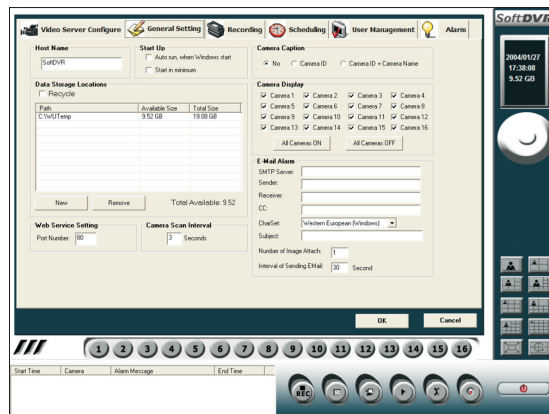
いつでも、どこでも表示と再生が可能

- 一般的なWebブラウザからのリモート・アクセスが可能
- 1, 4, 6, 8, 9, 10, 13, 16台のカメラ表示方式をサポート
- 1システムで最大16台のカメラに対応
- 同期ビデオ/オーディオ表示および録画をサポート (VPort MPEG4ビデオ・サーバ)
- 時間およびイベントごとに履歴再生可能
- 画像再生時の各カメラのズームイン/ズームアウト機能をサポート
- 再生モードでスナップショットを印刷用JPEG画像として記録、または証拠として保存可能
- スナップショット画像のコントラスト、輝度、鮮明さ、ぼかし、グレースケールが調整可能



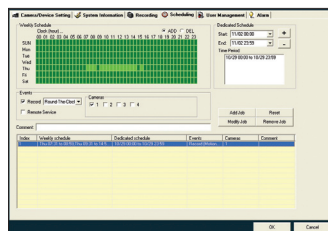
イーサネット/インターネットによる録画および保存

- 録画動作はVMD (ビデオ・モーション検出) およびDIの24時間モードまたはイベント・モードでトリガ可能
- 一般のメディア・プレーヤーでAVIフォーマット互換のビデオを録画可能
- ビデオを実際の時間と同期化して、実際のフレーム転送速度に適合するように、LAN/インターネットで録画フレームレートをダイナミックに調整可能
- VPort MJPEGビデオ・サーバの録画フォーマットは調整可能なFPS MJPEGまたはMPEG4規格に設定可能
- FIFO (First-In-First-Out) 順の上書きでハードディスク・スペースをリサイクル
- 録画ファイルはローカルPCまたはWindowsベースのネットワーク・ストレージ・サーバに保存可能



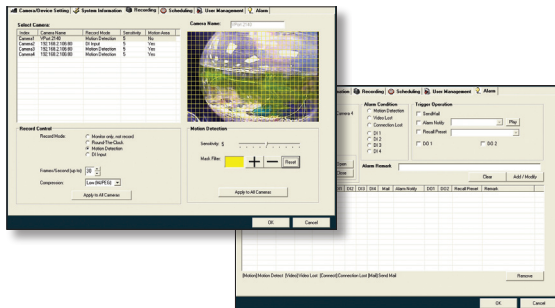
録画や遠隔サービスのスケジュール作業

- 管理者はリモート・サービスの時間スケジュールおよび各カメラの録画動作を設定できます。



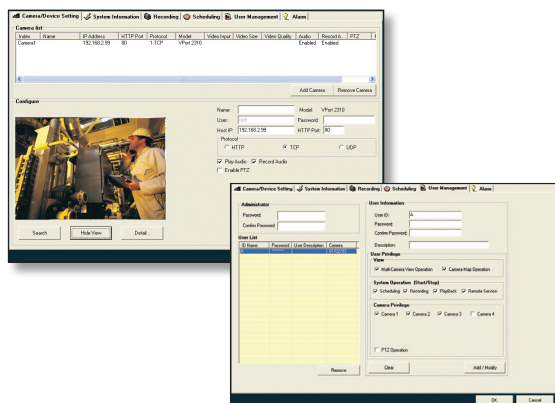
警告メッセージのトリガおよび送信

- エリア選択可能な各カメラのビデオ・モーション検出 (VMD)
- VMDの感度調整
- アラームは、VMD、ビデオ切断、通信失敗、保存失敗、ストレージ容量不足、DIIによってトリガされ、あらかじめ設定した位置にeメール、トリガ・リレー (DO)、サウンド、PTZカメラによって送信されます。



ビデオ・サーバ設定およびシステム管理

- 各カメラの名称、画質、解像度を個別に設定可能
- PTZカメラ・コントロール (VPortシリーズのビデオ・サーバの対応表と同じ) をサポート
- Moxa VPortシリーズのビデオ・サーバに対応
- 1システムに最大32人のユーザーを追加可能
- VPortファームウェアのリモート・アップグレードをサポート
- 各ユーザーのカメラ表示およびシステム動作を設定可能
- システム再起動後に表示および録画を自動再開
- カメラはユーザーのeマップから容易に管理可能



： 注文情報

- SoftDVR™ Pro: SoftDVR™ Proソフトウェア、SQLデバイス・ソフトウェア、ユーザー・マニュアル搭載CD
同梱品:
- Key Pro (USBポートに接続) Moxa SoftDVR™ Proクイック・インストール・ガイド

： システム要件

- MS Windows XP
- Intel Dual Core、2.0GHz以上
- 1 GB以上のSDRAM
- 64 MB以上のディスプレイ・メモリを搭載したNvidia GeForceまたはATI TNT2グラフィック・カード
- DirectX 9.0c以降

VPortシリーズのビデオ・サーバにSoftDVR™ Liteを無料バンドル

- 1~4チャンネル (Quad) 表示フォーマット、最大4台のカメラに対応
- ローカルPC上で表示および録画をサポート
- 感度調整可能なフル画像VMD
- 録画のスケジュール作業
- システム要件:
 - MS Windows XP
 - Intel Pentium 4, 2.4 GHz HT (Hyper-Threading) 以上
 - 512 MB以上のSDRAM
 - DirectX 9.0c以降
 - 32 MB以上のディスプレイ・メモリを搭載したNvidia GeForceまたはATI TNT2グラフィック・カード

