

SoftNVR

最大64のビデオ・チャンネルを管理できる拡張可能IP監視用ソフトウェア



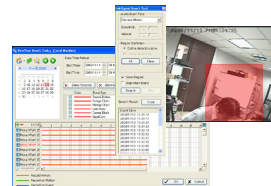
MoxaのSoftNVR IPサーバー用ソフトウェアはネットワークからビデオを録画し、VPortシリーズ製品（VPort 2000シリーズとVPort 3310を除く）を使って同時に最大64のビデオ・ストリーム・チャンネルを管理するのに使用できます。また、デュアル・モニター・ディスプレイ、ビデオ解析、インスタント・アラーム、イベント記録、画質改善ツールなどの機能に対応しています。SoftNVRは中規模から大規模のビデオ・ネットワーク監視システムの高度なビデオ管理ツールです。

特徴

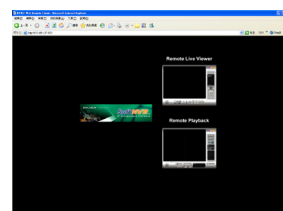
- 1システムで最大64チャンネル
- 表示に便利なデュアル・モニター・ディスプレイ機能
- 動く被写体およびビデオ損失検出機能を備えたビデオ解析



- アラーム通知に対する迅速な応答
- 録画スケジュールの手軽で使いやすい設定
- 高度な検出機能を備えた多機能再生システム



- 画質の調整が可能な画質改善ツール
- I/Oデバイス統合ice integration
- 一般的なWebブラウザによるライブ表示



製品紹介

ライブ・ディスプレイ

- 異なるモードに設定された最大64のチャンネルをフル・スクリーンに表示できます。
- デュアル・モニター対応:
 - 重要なエリアにフォーカス: 1つのスクリーンを一般的なカメラの監視に設定し、他方のスクリーンを重要なカメラの監視に設定できます。
 - ライブ映像と再生を同時表示: 1つのスクリーンをライブ映像の表示に、他方を画像の再生に使用できます。
- スポット監視アプリケーションで「イベントが検出される」と、プライマリ・モニターがライブ映像を表示していても、セカンダリ・モニターをポップアップ表示できます。
- 調整可能な監視ウィンドウ: フル・スクリーンおよび「順番表示」機能の使用時、1、4、6、9、10、13、16、25、36、49、64のウィンドウに分割します。
- 複数表示: 1つのビデオ・ソースの映像を複数のスクリーンに表示します。

PTZ コントロール

- PTZ 設定ポイント: PTZカメラの精細度を設定ポイントとして保存して、カメラが瞬時に同点に動くようにできます。
- パトロール: カメラが一群の設定ポイントに基づくエリアをパトロールするようにできます。
- デジタルPTZ:
 - ハイライト表示したい場所をフォーカスします。
 - 「デジタルPTZ」を「マルチ表示」機能を使えば、単一のビデオ・ソースから任意の場所をフォーカスできます。

スカート検出

- 9つの異なるイベントのスマート検出
 - 一般的なモーション
 - 持ち去り検出
 - 侵入検出
 - 焦点喪失
 - 障害物検出
 - 信号損失
 - 信号のデジタル入力
 - ディスク残量不足時のシステム警告
 - システム障害発生時のシステム警告
- イベント警告に対する迅速な応答
 - オン・スクリーン表示
 - 音声再生
 - Eメール送信
 - PTZプリセット・ゴー
 - 信号のデジタル出力

録画とスケジュール

- MPEG4およびMJPEGでのビデオ圧縮
- 音声と映像を同期化して記録
- ストレージ・ディスク残量不足時の自動リサイクリング
- 録画モード: 連続録画、イベント発生時録画、デジタル入力時録画、モーション検出時録画、スケジュール録画、手動録画
- 録画スケジュール: 毎日録画、毎週録画、繰り返しスケジュール録画
- ビデオや画像はDAS、NAS、SANなどの外付けのストレージ・デバイスに樹制限に保存できます。これは今後ストレージ容量を増やす必要がある場合に役立ちます。

リモート・アクセス

- クライアント・プログラムやウェブ・ブラウザによるリモート・ライブ・ビュー
- クライアント・プログラムやウェブ・ブラウザによるリモート再生
- リモート・コントロールPTZカメラ

再生と検索

- 最大16のチャンネルを様々なモードで、フル・スクリーンで再生
- イベント、エリア、カメラ、日付、時間、ログ・ファイルごとのインテリジェント検索モードとスマート検索モードをサポート
- 録画データベースへのパスを無制限に設定可能。ストレージ・データベースの追加に無制限対応
- 録画したビデオの検索は時間やイベントに基づいており、対象となる録画ビデオを検索する最も容易で効率的な方法を提供します。
- 完全な再生コントロール: 再生、巻き戻し、早送り
- 特定のエリアへのデジタル・ズーム
- ビデオをAVIファイルやASFファイルにエクスポート可能
- フレームごとにBMPファイルやJPEGファイルにエクスポートして、印刷可能
- ビデオをディスクやハードディスクにコピーしてバックアップ可能
- 高度な表示機能: 視野、鮮明さ、輝度、コントラスト、グレースケール

システム

- ユーザー・フレンドリーなコントロール・インターフェース: 複雑なコントロール・ウィンドウを採用していないので、コンピュータの詳しい知識のないユーザーでも容易に使用可能
- 管理者は特定のアカウントから自動ログイン可能で、ユーザーの追加、編集、削除が無制限に可能。ユーザーのアドレス権を設定可能
- 管理者グループの属するユーザーだけがメイン・コンソールを終了可能
- アカウント、ログイン時間、速度、IPアドレスなどの接続条件をモニタ可能。データ分析や責任の分類に使用できるリモート・コントロール情報を含む
- ログ・データ: 障害イベント、システム・ログ、カウンティング・アプリケーションを「xls」や「txt」ファイルにエクスポート可能
- システムからのログ・アウト後も、バックグラウンドで録画やスマート・ガードなどの機能を実行可能
- 以下の22の言語に対応: 英語、中国語(繁体字)、中国語(簡体字)、日本語、フランス語、スペイン語、ドイツ語、イタリア語、トルコ語、オランダ語、ハンガリー語、ギリシャ語、フィンランド語、ロシア語、タイ語、チェコ語、スロバニア語、韓国語、ポルトガル語、ポルトガル語(ブラジル)、ヘブライ語、ペルシャ語

： システム要件

合計 FPS @ CIF	600 以上	480 ~ 600	240 ~ 480	120 ~ 240	120 以下
CPU	Intel Core 2 Duo QX6700	Intel Core 2 Duo E6400	Intel Pentium D 930	Intel P4 2.8 GHz	Intel P4 2.4 GHz
RAM	2 GB	1 GB	1 GB	512 MB	512 MB
Motherboard	Intel 945 または 965 チップ、Intel チップセット 推奨				
Display	ATI Radeon 9200, nVIDIA GeForce FX-5200, Intel 945 / 965, or above (ATI 推奨)				
Ethernet	100BaseT(X) 以上、ギガビット LAN 推奨				
Hard Disk	80 GB 以上				
OS	MS Windows 2000/XP Pro SP2/2003				

： 注文情報

注文可能モデル

SoftNVR-4: 4チャンネル・ライセンスKey Pro付SoftNVR
SoftNVR-8: 8チャンネル・ライセンスKey Pro付SoftNVR
SoftNVR-16: 16チャンネル・ライセンスKey Pro付SoftNVR
SoftNVR-25: 25チャンネル・ライセンスKey Pro付SoftNVR
SoftNVR-32: 32チャンネル・ライセンスKey Pro付SoftNVR
SoftNVR-64: 64チャンネル・ライセンスKey Pro付SoftNVR

梱包品確認リスト

SoftNVR CD: SoftNVRソフトウェアおよび関連ドキュメント同梱
Key Pro: USBポートに接続
 印刷物: Moxa SoftNVR クイック・インストール・ガイド