

TransVue ビデオコンバータ/スケーラ

VGA/DVI/HDMI/CVBS/SDI



- ▶ 自動的にビデオ信号入力を検出し、選択した出力フォーマットに変換するとともにスケーリング
- ▶ 最大出力解像度: 2048×1080 (2K) @ 23.98/24PsF Hz、12ビットカラー深度サポート
- ▶ DVI、HDMI、SDI、VGA、YPbPおよびCVBS入力信号の自動検知
- ▶ DVI-I、HDMI、SDI (HDMIとSDIでは組込みオーディオ) の出力フォーマットサポート
- ▶ クロップ、パンおよびアスペクト比のビデオコントロール

ビデオコンバータ/スケーラ - 製品の概要

Rose TransVueコンバータ/スケーラは、ビデオスケーラ機能を内蔵したプロ用オールインワンビデオコンバータです。コンパクトなスタンドアロンシャーシに収納されたTransVueコンバータ/スケーラは、ビデオ制作、学会/発表のディスプレイ、会議室のプレゼンテーション、中継車、ビデオウォールおよび大型スクリーン表示フォーマットを完全にサポートする製品です。

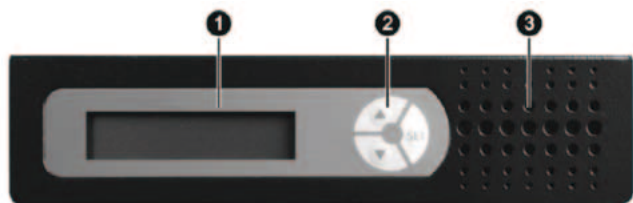
TransVueコンバータ/スケーラから遠く離れた場所にビデオ出力を延長する必要があるアプリケーションの場合、ローカルDVI-Dループポートを持つことで、製品のセットアップおよび管理が容易になり、またオリジナルに近いビデオソースのビデオ入力信号をモニタリングすることができます。

標準のステレオオーディオアナログ入力に加えて、ユーザによる選択可能な最大遅延170msのHDMIおよびSDIエンベデッドオーディオをサポートします。

マルチフォーマットビデオを前提に設計されたTransVueコンバータ/スケーラは、VGA、DVI、HDMI、SDI信号の同時出力と入力ビデオ信号の自動検出が可能です。

また、フロントパネルのLCDまたはIPインターフェースを通して関心領域画像のトリミングをサポートします。IPアドレス、ネットマスクおよびゲートウェイの設定は、製品に同梱されているRoseのScreenCropユーティリティを介してリモートで調整することができます。

テレビ放送のアプリケーションにおいては、安全エリア目盛りの設定やオプションでタイミングオフセットコントロールによるGenLock (Generator Lock) をサポートします。LCDパネルは、オペレーションのステータス、入力信号情報の表示、セットアップや設定管理のために使用することができます。



1=LCDパネル 2=コントロールボタン 3=換気ファン

ビデオコンバータ/スケーラ - 製品の特長

ハイパフォーマンス デジタルビデオ品質

640×480から1080p、1080iおよび1920×1200までの複数の異なるビデオ信号をサポートし、自動的に検出します。BNCコネクタを経由するSDI入力は3G/HD/SD、CVBSはNTSC/PALをサポートします。VGA信号入力は、DVI-Iコネクタを介します。SDI出力にはSMPTEを、DVI/HDMI/VGA出力にはVESA規格設定を選択します。



4=イーサネットIP 5=オーディオIn/Out 6=DVI-Dループ
7=Ref In (Genlock) 8=SDI出力 9=DVI-D In 10=HDMI出力
11=HDMI IN 12=DVI-D出力 13=SDI/CVBS In 14=12VDC

容易なビデオ編集

ビデオ編集および画像調整機能は、ScreenCropユーティリティ、またはLCDパネルにて行います。ここでは、アナログからデジタル変換の差異の微調整、画像のトリミング、アスペクト比の調整、オーバーレイ・キーイング、色補正、ピクセル深度およびオーディオサンプリングなどを管理することができます。オプションのフレーム同期のためのGenlock機能は、Ref INコネクタを持ち、オン/オフの切り換えができます。

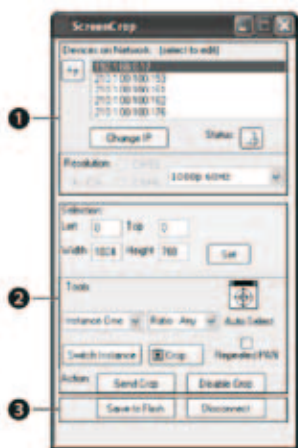
Windowsベースのユーザインターフェース

直感的に操作出来るRoseのScreenCropユーティリティは、Windows XP/7をサポートしています。下記のような強力なツールを持ちます:

- ライブパンプレビュー
- 関心領域のトリミング (2つのインスタンス)
- トリミング領域のスケーリング

- 出力解像度とタイミングの容易な調整
- ネットワークを介して150以上のコンバータ/スケーラユニットのコントロール
- Microsoft PowerPointや、その他のコンピュータベースのコンテンツを放送用に出力
- YouTubeウィンドウを選択しブロードキャスト出力用解像度にスケールリング
- Google Earthマップの不要なツールバーのトリミングを行い、必要部分のみブロードキャスト
- QuickTime、VLC、Windows Media Playerといった、あらゆるメディアプレーヤーのビデオストリームを出力

現在のセッションのパラメータはフラッシュメモリに保存され、次のScreenCropセッションに自動的に再ロードすることができます。ScreenCropユーティリティの「ステータス」ボタンを押してネットワーク上にあるTransVueコンバータ/スケーラのIPアドレスを検索、また、ステータス情報のスナップショットを表示することができます。



■ ScreenCrop コントロールパネル

Windows PCからRose ScreenCropユーティリティを起動します。

1:ステータス情報

ネットワーク上のデバイス、ステータス、IPリフレッシュリスト、IP変更、出力解像度

2:トリミング機能

左/上/幅/高さ、トリミングコーナの設定、比率、トリミング、スイッチインスタンス、オートセレクト、Panのリピート、トリミングの送信、トリミングの無効化

3:その他のコントロール

フラッシュに保存、遮断

フロントパネルLCDオペレーション

LCDパネルでは、TransVueコンバータ/スケーラの入力/出力信号調整、ビデオのトリミング、キーイング/オーバーレイ、アスペクト比の調整とオペレーションステータスなどのコントロールが容易にできます。ビデオ入力信号検出を自動/手動に設定し、出力フォーマットを選択します。豊富な画像調整オプションも自動/手動に設定することができます。LCDパネルは、3つのボタンを備えています。

- ▲ 上矢印: 前の選択に戻る
- ▼ 下矢印: 次の選択に進む
- SET 現在のアイテムを選択、または次のメニューレベルに移動



フロントパネルLCDウエルカムスクリーン

アスペクト比

LCDパネルから、固定されたアスペクト比 (1:1, 3:2, 4:3, 5:4, 16:9) を選択します。また、自動アスペクト比 または カスタマイズアスペクト比 (1:20の高さおよび1:20の幅) を選択することができます。

仕様

サイズ (DxWxH)	174×172×43mm
重さ	740g
コネクタ	入力パネル RJ45 (イーサネット) ×1 BNC (Genlock入力用オプション) ×1 BNC (ビデオ入力、入力の自動検出) ×1 HDMI ×1 DVI-I ×1 アナログオーディオ (3.5mm入力ジャック) ×1 出力パネル BNC (SDI) ×1 HDMI出力 ×1 DVI-I出力 ×1 DVI-D (ローカルポートビデオループバック=ローカルループポートはVGA入力を変換しません) ×1 アナログオーディオ (3.5mmステレオ/ヘッドフォン) ×1
ビデオ解像度	SDI最大2048×1080 (2K) @ 23.98/24PsF Hz DVI-I 最大1920×1200 @ 50/60Hz (WUXGA) DVI-I 最大1600×1200 @ 75Hz (UXGA) HDMI 最大1920×1200 @ 50/60Hz (WUXGA) HDMI 最大1920×1200 @ 50/60Hz (WUXGA) HDMI 最大1600×1200 @ 75Hz (UXGA) DVI-D 最大1920×1200 @ 50/60Hz (WUXGA)
自動感知	HDMI/DVI/VGA/YPbPr/CVBS およびSDI (3G/HD/SD) 入力信号の自動感知
出力フォーマット	HDMI、DVI-I、DVI-D (ローカル) およびSDI (SMPTE 424M, 292M, 259M)
2K用最大ビデオ	2048×1080 @ 23.98/24PsF Hz 12bit 色深度 カラースペースサポートXYZ 4:4:4 または RGB 4:4:4
OSD	HDCPアラーム、カラーバー、2×2クロスハッチ
オーディオ	HDMI/SDIエンベデッドオーディオ、遅延 170ms.
ビデオコントロール	画像/利得、自動 または 手動調整
編集コントロール	画像のトリミング、パニングおよびアスペクト比
電源	100-250VAC、12VDC、Max 15W
温度	動作温度: 0 ~ 40°C 保管温度: -10 ~ 50°C
湿度	0 ~ 80% 相対湿度、結露なきこと
認証	FCC、CE、C-Tick、Class A

オーダー情報

(基本的な構成のみ記述。これ以外の製品については、お問い合わせください。)

CNV-MF-DHS-DHS	TransVueコンバータ/スケーラ
CNV-MF-DHS-DHS/GL	TransVueコンバータ/スケーラ GenLock機能オプション
CAB-DVIDMM006	DVI-D(MM)ケーブル 2.0m
CAB-HDMIMM006	HDMI(MM)ケーブル 2.0m
CAB-SPMM006	オーディオ3.5mmケーブル 2.0m
ACC-DVIMVF	DVI(M)端子からVGA(F)端子へのコンバータ
RM-xxxxxx	19インチ ラックマウントキット