

tBOX323-835-FL

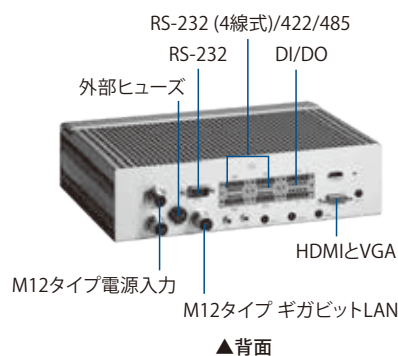
Intel® Atom™ プロセッサー E3845 クアッドコア™ (1.91 GHz) 搭載、鉄道車両用PC向け ファンレス組込みシステム

主な製品特長

- EN 50155、EN 50121認証およびEN 45545-2準拠
- ファンレス動作、-40℃～+70℃の広い温度範囲 (EN 50155 class TX)
- Intel® Atom™ Bay E3845 4C@1.91GHz
- DDR3L-1333 4GBメモリ搭載
- 絶縁RS-232(4線式)/422/485およびDIO
- ロック可能なM12 LANおよび電源コネクタ
- USB 2.0およびSATA2
- 24V/110VDC入力 (オプション)
- サスペンション2.5" SATA HDDおよび1 CFast™/mSATA
- 内蔵4PCIeミニカードスロットおよびSIMスロット



▲前面



▲背面

仕様

Standard Color	Silver-Black
Construction	Aluminum extrusion and heavy-duty steel
CPU	Intel® Atom™ processor E3845 (4C@1.91GHz)
System Memory	DDR3L-1333, 4GB memory
Chipset	SoC integrated
BIOS	AMI
System I/O Outlet	<p>Rear Side 2 x GbE LAN (M12 A-coded) 4 x Isolated RS-232 (4-Wire)/422/485 (terminal) 1 x RS-232 (DB9) 1 x Isolated DI/DO (6-in/2-out) 2 x Audio (mic-in/line-out, screw type) 1 x HDMI 1 x VGA 1 x VDC power input (M12 A-coded) 4 x Antenna Opening 1 x Fuse</p> <p>Front Side 2 x USB 2.0 1 x Audio (mic-in/line-out, screw type) 1 x Reset switch 1 x Remote power switch 1 x 2.5" SATA drive tray 1 x CFast™ slot + 2 x SIM card sockets</p>
Watchdog Timer	255 levels, 0 ~ 255 seconds/minutes
Storage	1 x 2.5" SATA HDD (suspension designed, HDD height support 7/9.5/12.5/15 mm) 1 x CFast™/ 1 x mSATA
Expansion Interface	3 x PCIe Mini card with 2 x SIM slots (two front accessible)
System Indicator	1 x green LED for HDD active 1 x yellow LED for LAN1 active 1 x yellow LED for LAN2 active 1 x red LED for Power
Power Supply	Power input: 12 ~ 32 VDC, typical 24 VDC 77 ~ 137.5 VDC, typical 110 VDC
Operating Temperature	-40°C ~ +70°C (-40°F ~ +158°F) with W.T. SSD -25°C ~ +55°C (-13°F ~ +131°F) with W.T. HDD
Humidity	5% ~ 95%, non-condensing

Vibration Endurance	3 Grms with SSD & CFast™ (5 ~ 500Hz, X, Y, Z direction; Random) (IEC 60068-2-34) 2 Grms with HDD (5 ~ 500Hz, X, Y, Z direction; Random)
Shock	Comply EN 61373 section 10 table 3 category 1 class A and class B up to 5Grms (30ms, ±X/Y/Z direction)
Dimensions	244 mm (W) x 180.5 mm (D) x 65.1 mm (H)
Weight (net/gross)	3 kg / 3.8 kg
Certificate	CE, EN 50155, EN 50121, EN 45545-2 compliance
EOS support	Windows® 10, WE85, WES 7, Linux

オーダー情報

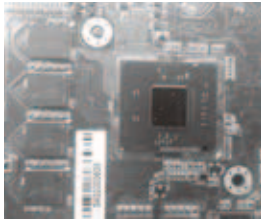
標準	
tBOX323-835-FL-DC (P/N: E26N323100)	Intel® Atom™プロセッサー E3845 クアッドコア™ (1.91 GHz)搭載 鉄道車両用PC向け ファンレス組込みシステム
tBOX323-835-FL-110VDC (P/N: E26N323102)	Intel® Atom™プロセッサー E3845 クアッドコア™ (1.91 GHz)搭載 鉄道車両用PC向け ファンレス組込みシステム、110VDC入力

オプション

2.5" SATA HDD/SSD	16GB 以上
CFast™	1GB 以上
3Gモジュール	
Wi-Fiモジュール	
Wi-Fi & bluetooth	
GPSモジュール	
M12ギガビットLANケーブル	
M12電源ケーブル	
リモートスイッチケーブル	

*仕様や認証はオプションにより異なります。

拡張と設置



Onboard Intel® Atom™ Bay Trail-I (E3845, 4C@ 1.91GHz) processor and 4GB DDR3L-1333 DRAM



Removable CFast™, SIM slot and suspension 2.5" SATA HDD/SSD



M12 railway power input and two Gigabit LAN connectors



HDMI and VGA display



RS-232 (4-Wire)/422/485 and DIO ports



3 PCIe Mini Card slots and 2 SIM slots

パッケージ内容

クイックマニュアル×1
 ドライバー CD×1
 ネジバック×1
 フットパッド×4
 壁掛けキット×1

電源保護

DC バージョン
 SCP (短絡保護)
 OVP (過電圧保護)
 UVP (低電圧保護)

サイズ

