

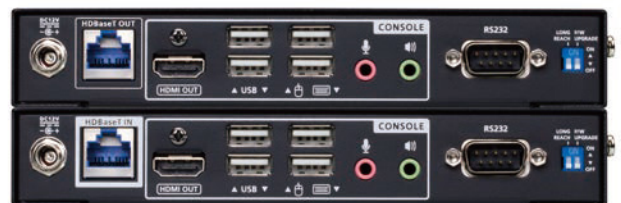
CE840 USB HDMI HDBaseT 3.0 KVMエクステンダー (True 4K @ 100m)

CE840

CE840 USB HDMI HDBaseT 3.0 KVM エクステンダーは最新の HDBaseT 3.0 技術により、1 本の HDBaseT 製品向け Cat6A ケーブル * で、非圧縮 True 4K HDMI ビデオ、ステレオオーディオ、USB、イーサネット、RS-232 の各信号を最大 100m 延長します。

*(ATEN 2L-2920 Cat6A ケーブルを推奨)

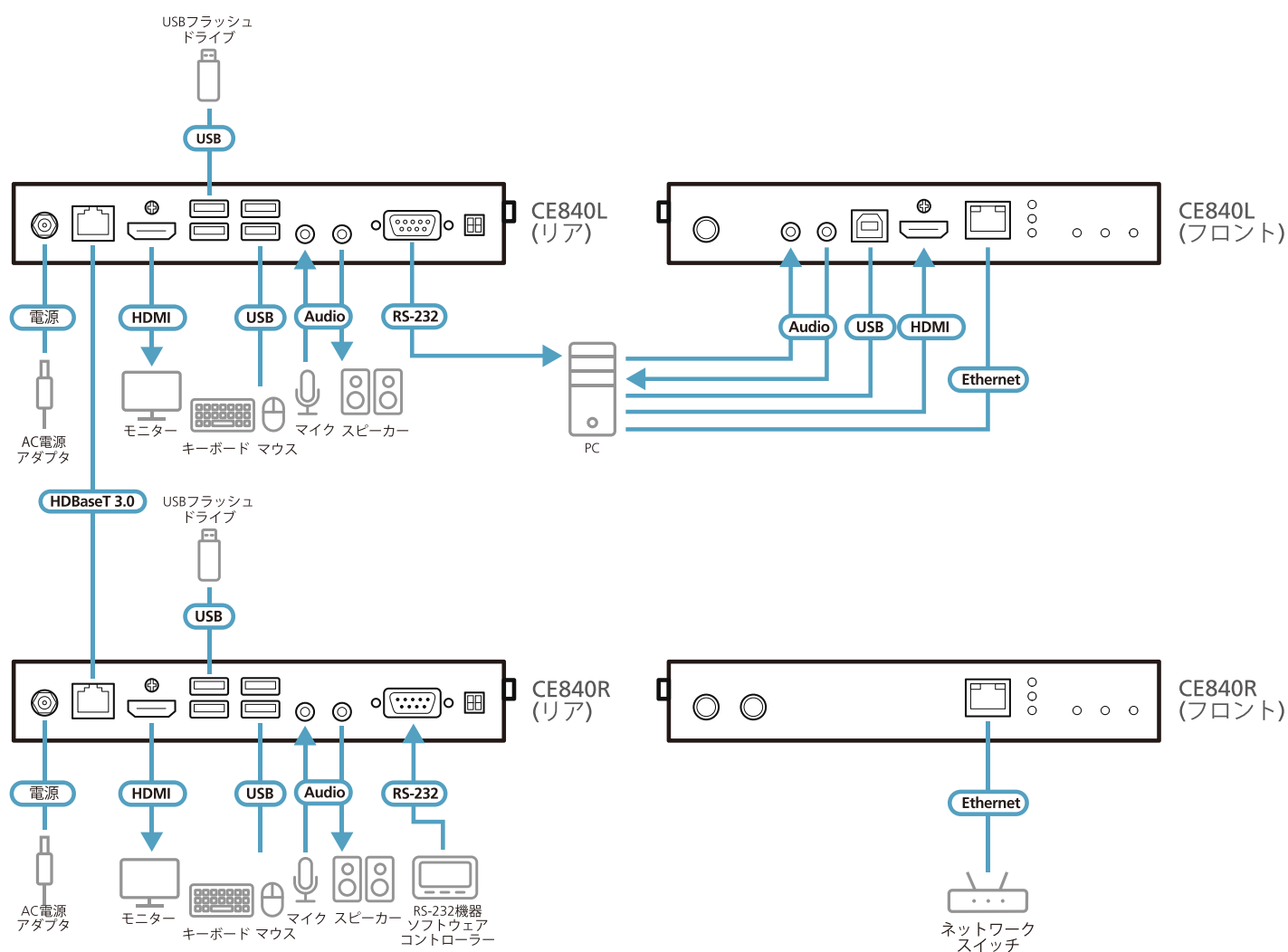
- True 4K (3840×2160 @ 60Hz 4:4:4 および 4096×2160 @ 60Hz 4:4:4) を非圧縮で最大 100m 延長
- ローカルユニットにもコンソール用 USB ポートを備え、ローカル / リモートの 2 か所で PC 操作可能
- HDR+, LPCM 7.1CH, Dolby TrueHD, Dolby Digital Plus, DTS-HD Master Audio



特長

- HDBaseT 3.0 テクノロジー対応 – 1 本の Cat6A ケーブル (ATEN 2L-2920 を推奨) でビデオ、オーディオ、USB、RS-232C、およびイーサネットの各信号を延長送信可能
- 優れたビデオ品質 – HDR10+ と、100m で最大 True 4K (3840×2160 @ 60Hz 4:4:4 および 4096×2160 @ 60Hz 4:4:4) までの解像度をサポート
- HDCP 2.3 および 2.2 準拠
- デュアルコンソール操作 – ローカル / リモートユニットの両方で USB キーボード、マウス、HDMI ディスプレイのコンソールを接続して PC 操作可能
- USB 2.0 拡張ポート – ローカル / リモートユニットの両方でキーボード・マウス以外に USB 2.0 周辺装置を接続可能な汎用ハブポートを 2 個ずつ搭載
- HDMI エンベデッドオーディオ、LPCM 7.1CH、Dolby TrueHD、Dolby Digital Plus、DTS-HD Master Audio をサポート
- ESD 静電気放電保護 – 接触 8kV、空中 15kV
- ファームウェアアップグレード可能
- ソフトウェア、ドライバ不要
- ラックマウント対応

構成図



仕様

機能	CE840L	CE840R
コネクター		
コンソールポート	HDMI メス×1 (Black) USB Type-A メス×4* ステレオミニジャック×1 (Green) ステレオミニジャック×1 (Pink) *キーボード・マウス用×2個、 USB 2.0周辺装置用×2個	HDMI メス×1 (Black) USB Type-A メス×4* ステレオミニジャック×1 (Green) ステレオミニジャック×1 (Pink) 1Gb Ethernet RJ-45 メス×1 (Black) *キーボード・マウス用×2個、 USB 2.0周辺装置用×2個
KVM ポート	HDMI メス×1 (Black) USB Type-B メス×1 (White) ステレオミニジャック×1 (Green) ステレオミニジャック×1 (Pink) 1Gb Ethernet RJ-45 メス×1 (Black)	N/A
RS-232C	DB-9ピン メス×1	DB-9ピン オス×1
電源	ロック式DC電源ジャック×1	
最大解像度/ 距離	4K×2K @ 60Hz (4:4:4) 最大 100m (HDBaseT 3 認定 Cat6a U/FTPケーブル以上/ ATEN 2L-2920 Cat6aケーブル) 4K×2K @ 30Hz (4:4:4) 最大 50m (HDBaseT 認定 Cat6ケーブル/ATEN 2L-2910 ケーブル)	
ユニット間	RJ-45 メス×1 (黒, HDBaseT)	
LED		
電源	1 (Green)	
リンク	1 (Orange)	
ビデオ	1×HDMI in (Orange)	1×HDMI out (Orange)
コンソールステータス	3×ローカルUSBキーボード/マウス権限表示 (Green)	3×リモートUSBキーボード/マウス権限表示 (Green)
スイッチ		
ロングリーチモードスイッチ	スライドスイッチ×1	
ファームウェアアップグレード	スライドスイッチ×1	
プッシュボタン		
ウェイクアップボタン	N/A	プッシュボタン×1
動作モード選択	1×ローカルUSBキーボード/マウス権限ボタン	1×リモートUSBキーボード/マウス権限ボタン
ビデオ		
データ転送レート (最大)	18Gbps	
ピクセルクロック (最大)	600MHz	
規格	HDMI (Deep Color, 4K/60Hz); 4K HDR+ HDCP 2.3 Consumer Electronics Control (CEC)* *CEC信号はローカル・リモートユニット間のHDMI通信 のみ対応しています。 ローカルHDMIコンソール出力ではサポートしておりませ ん。	HDMI (Deep Color, 4K/60Hz); 4K HDR+ HDCP 2.3 Consumer Electronics Control (CEC)*
解像度	4,096×2,160 @ 60Hz (4:4:4) 3,840×2,160 @ 60Hz (4:4:4)	
消費電力	DC12V:7.36W	DC12V:7.37W
動作環境		
動作温度	0~40°C	
保管温度	-20~60°C	
湿度	0~80% RH, 結露なきこと	
ケース		
ケース材料	メタル	
重量	0.82kg	0.81kg
サイズ (W×D×H)	17.82×15.60×2.88cm	
同梱品	HDMI KVMケーブルセット (HDMI, USB, オーディオ; 1.8m)×1 電源アダプター 0AD8-8F12-33MG×2 電源コード×2 マウント金具×2 クイックスタートガイド×1	
備考	ロングリーチモードは今後のアップデートで実装予定となります	