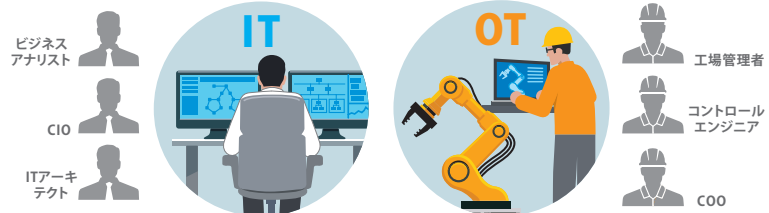


# 考えてますか？ OTのセキュリティ対策



## OTにはOTのサイバーセキュリティ対策を

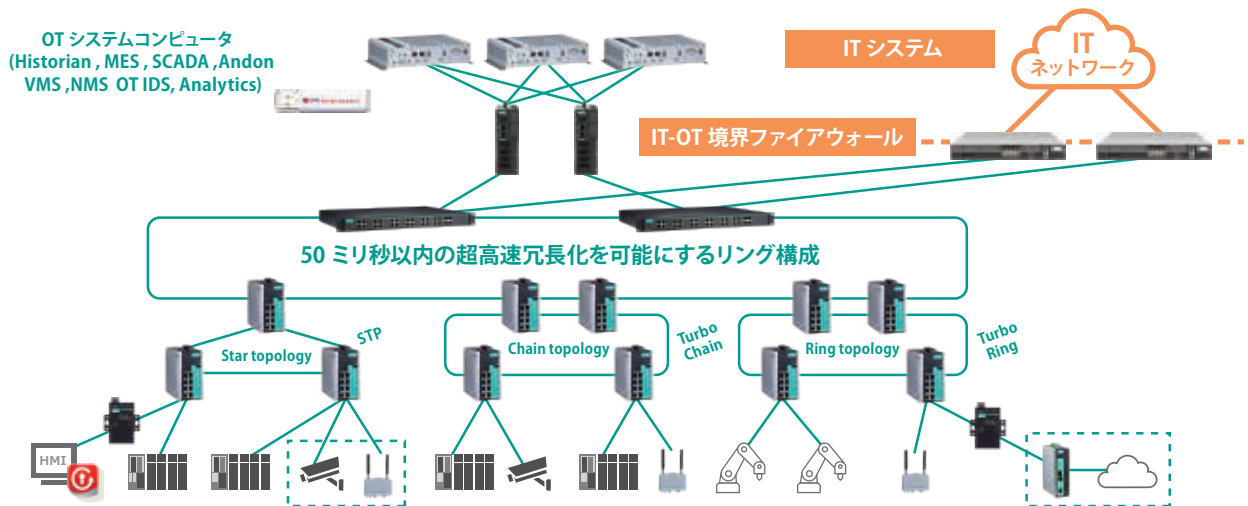
エンタープライズネットワークを保護するためのアプローチだけでは、産業ネットワークは保護できません。ITにおけるセキュリティ要件の最優先事項は「機密性」ですが、それに対して、OTで最も大事になるのは「可用性」。保護するデバイスが置かれている環境下も、全く異なります。産業用サイバーセキュリティ要件を理解することが、セキュリティリスク軽減の近道となります。



最優先事項	機密性	可用性
焦点	データの整合性が鍵	制御プロセスにダウンタイムがないこと
保護ターゲット	Windowsコンピュータ、サーバ	産業用レガシーデバイス、バーコードリーダー
環境状態	空調の整備された環境	極限の温度下、振動や衝撃

## 製品だけではカバーできないサイバーセキュリティ対策

お客様の環境に沿ったセキュアなシステム構成を構築するところから対策が始まります。



## Moxa が選ばれる理由

OTとITの間のギャップを埋めるために、Moxaは、産業用ネットワークを完全に保護するように設計された協調ソリューションを提供しています。



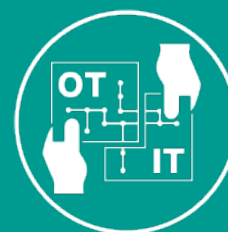
### 多層防御型 サイバーセキュリティ

Moxaの製品ポートフォリオは、セキュアデバイス、セキュアネットワークインフラストラクチャ、およびセキュリティ管理を含む、多層防御の概念に基づいています。



### 継続的な セキュリティ強化

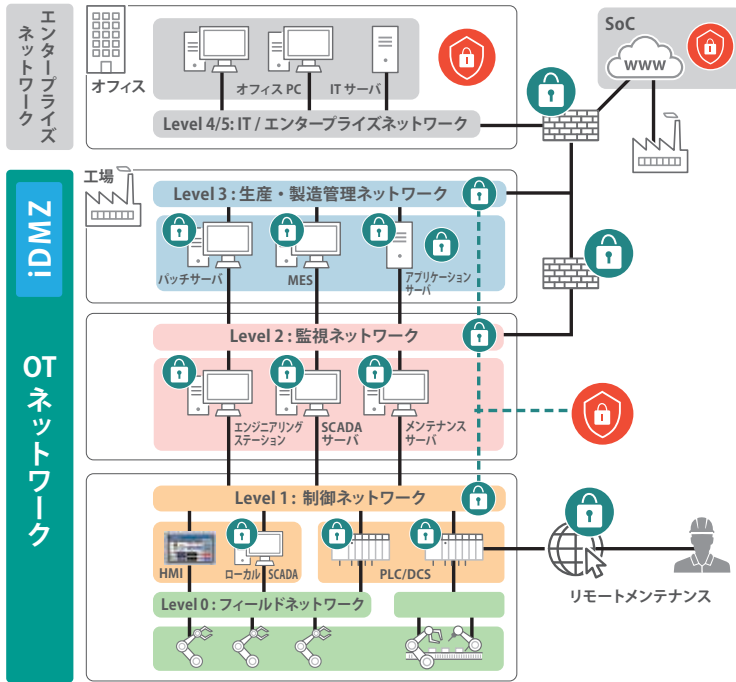
Moxaは、自社製品をセキュリティの脆弱性から保護し、お客様がより安全にセキュリティリスクを管理できるようにするために、積極的なアプローチを取ります。



### IT / OT セキュリティ開発

Moxaはトレンドマイクロと提携し、IT/OT担当者からのセキュリティ要求に加えて、業界のセキュリティニーズの高まりに対応しています。

# セキュアな産業ネットワークを構築する Moxa のサイバーセキュリティソリューション



- 5 全体的なアプローチ**
- ・ CSRT チーム
  - ・ 安全な製品開発プロセス
  - ・ 脅威インテリジェンス
- 4 セキュリティマネジメント**
- ・ OT セキュリティコンソール
  - ・ セキュリティビュー搭載のネットワーク管理システム
- 3 セキュアインフラストラクチャ**
- ・ データの暗号化
  - ・ NG ファイアウォール
  - ・ セキュアルータ
  - ・ セキュアリモートアクセス
- 2 ネットワークアクセス**
- ・ アクセスコントロールリスト
  - ・ ポートセキュリティ
- 1 デバイスセキュリティ**
- ・ IPS/IDS
  - ・ アプリケーションホワイトリスト
  - ・ アンチウイルス
  - ・ IEC 62443-4-2 準拠



Moxa は、WAN/LAN フィルタ、データ暗号化、アクセス制御セキュリティ、産業用ルータ、ファイアウォール、VPN、スイッチなど、複数の階層にまたがり、多層セキュリティで現場のサイバーセキュリティ対策の実現を目指します。

## ■ Moxa のセキュリティ対策を強化した幅広い製品群

**ラックマウントイーサネットスイッチ**  
ICS/IKS シリーズ  
PT-G7000 シリーズ

**DIN レール イーサネットスイッチ**  
EDS-G500E/500E

**産業用 802.11n ワイヤレス**  
AWK-4131A  
AWK-3131A  
AWK-1131A  
AWK-1137C

**デバイスサーバ**  
NPort 6000/S9450/  
S9650/S8000

**セキュアルータ**  
EDR-810  
EDR-G902  
EDR-G903

**プロトコルゲートウェイ**  
MGate 5101/5102  
MGate 5103/5105  
MGate 5109  
MGate 5111/5118  
MGate W5108/W5208

※IEC62443：産業制御システム分野におけるセキュリティマネジメントシステム構築のための国際標準規格

製品についてのさらに詳しい情報は

■ カタログ・資料請求・お問い合わせは [info@ibsjapan.co.jp](mailto:info@ibsjapan.co.jp) までお問い合わせください。



**IBS Japan**  
アイ・ビー・エス・ジャパン株式会社  
<https://www.ibsjapan.co.jp/>  
E-mail: [info@ibsjapan.co.jp](mailto:info@ibsjapan.co.jp)  
営業時間(土日・祝日を除く)9:00 ~ 17:30

■ 厚木センター  
〒243-0432 神奈川県海老名市中央2-9-50 海老名プライムタワー12F  
TEL: 046-234-9200 FAX: 046-234-7861

■ 東京システムセンター  
〒151-0053 東京都渋谷区代々木2-4-9 NMF新宿南口ビル2F  
TEL: 03-5308-1177 FAX: 03-5308-1188

■ 大阪営業所  
〒532-0003 大阪府大阪市淀川区宮原1-2-6 新大阪橋本ビル4F  
TEL: 06-7176-9191 FAX: 06-7176-9192

※掲載されているイラスト・画像についての著作権は各社メーカーに帰属します。  
※記事内容(日本語翻訳分)についての著作権はアイ・ビー・エス・ジャパン株式会社に帰属します。  
※製品内容・製品仕様は、予告なく変更いたします。最新情報については、お問い合わせください。