

MGate™5101-PBM-MNシリーズ

1ポート、PROFIBUSマスター-Modbus TCP ゲートウェイ



- ▶ PROFIBUSとModbus TCP間のプロトコル変換
- ▶ PROFIBUSデバイスの自動スキャンおよび容易な設定
- ▶ 冗長デュアルDC電源入力およびリレイ出力サポート
- ▶ データパケットアナライザと診断ツールの組込
- ▶ I/Oデータの可視化のためのWebベースGUI
- ▶ -40~75°C動作温度



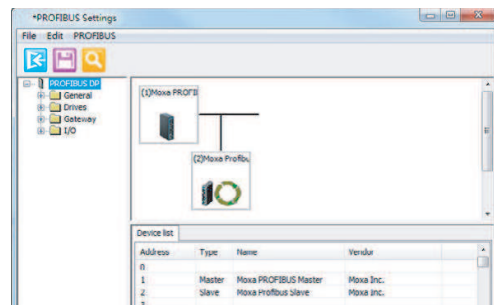
概要

EMGate 5101-PBM-MNゲートウェイは、PROFIBUSデバイス(例えばPROFIBUSドライブまたは計測器)とModbus TCPホスト間の通信ポートを提供します。すべてモデルは、メタル構造の堅牢なDINレールマウント設計、シリアル信号をノイズから保護するビルトイン光アイソレーションをビルトインしています。PROFIBUSとイーサ

ネットステータスLED表示は、容易なメンテナンスを提供します。堅牢な設計は、石油/ガス、電力、プロセス・オートメーション、ファクトリオートメーションといった産業用アプリケーションに最適です。

容易なセットアップおよびトラフィック監視のためのWindowsユーティリティ

MGateマネージャユーティリティは、可能な限り簡単に設定やオペレーションが実行できるユーザフレンドリなインターフェースを提供します。Moxaの革新的なオートスキャン機能は、素早く完全なゲートウェイ構成を行うために、すべての接続されたPROFIBUSスレーブデバイスと利用できるI/Oモジュールを自動的に検出することができます。その後、Modbus TCPマスタ (例えば、SCADA、PLC) セットアップ構成を支援するために生成されたデータマッピングテーブルで容易に読みやすくなります。更に、ユーザは、インポート/エクスポートメンテナンス機能の設定およびトラブルシューティングに使うことができるModbus通信パケットログを維持するために組み込まれた監視ツールを使用することができます。



様々なメンテナンス機能

MGate 5101-PBM-MNは、リモートメンテナンスのためのWebコンソールとTelnetコンソールを提供します。また、不正アクセスを防止するためにHTTPSやSSHといった暗号化通信機能をサポートします。ログ機能は、メンテナンスのためにModbusまたはPROFIBUSの接続のイベントのようなファームウェアで提供します。ユーザは、

接続がドロップしたときリモートでWebコンソールを使用してログを確認することができます。リレイ出力警報は、電源入力ステータスのために提供されます。これは、メンテナンスエンジニアにトラブルシューティングやメンテナンスに必要な補助ツールとなります。

冗長電源入力

MGate 5101-PBM-MNは、優れた信頼性を維持するためにデュアル電源入力を備えています。電源入力は、同時に2台のライブのDC電源を接続することができるので、たとえ1台の電源が故障しても連続

のオペレーションを提供します。これらの高いレベルの信頼度を提供する先進的なPROFIBUSマスター-Modbus TCPゲートウェイは、厳しい産業アプリケーションに最適です。

仕様

イーサネットインターフェース

- ポート数：1
- スピード：10/100 Mbps、オートMDI/MDIX
- コネクタ：8ピンRJ45
- 電磁気保護：1.5 KVビルトイン

PROFIBUSインターフェース

- プロトコル：PROFIBUS DP-V1マスタ
- ポート数：1
- データレート：9600 bps~12 Mbps
- コネクタ：DB9/F
- アイソレーション：2KV（ビルトイン）

Modbus TCP

- オペレーションモード：
Modbus TCP スレーブ/マスタ

シリアル信号（シリアルコンソール）

- RS-232C：TxD、RxD、RTS、CTS、DTR、DSR、DCD、GND

ソフトウェア

- 設定オプション：
シリアルコンソール、Windowsユーティリティ、Web（HTTP/HTTPS）、Telnet/SSH
- ユーティリティ：
MGate Manager（Windows 98/ME/NT/2000、Windows XP/2003/Vista/2008/7 x86/x64用）

メカニカル

- ハウジング：メタル
- サイズ：36 x 105 x 140 mm (W×H×D)
- 重さ：500 g

環境

- 動作温度：
標準温度モデル: 0~60°C
ワイド温度モデル: -40~75°C

- 保管温度：-40~85°C
- 相対湿度：5~95%(結露なきこと)

電源

- 入力電圧：12~48 VDC
- 電源コネクタ：ターミナルブロック
- 電力消費量：MGate 5101-PBM-MN：365 mA @ 12 VDC

規格および認証

- 安全：UL 60950-1、EN 60950-1
- EMC：CE、FCC
- EMI：EN 55022 Class A、FCC Part 15 Subpart B Class A
- EMS：EN 55024、
EN 61000-4-2 (ESD) Level 3、
EN 61000-4-3 (RS) Level 3、
EN 61000-4-4 (EFT) Level 4、
EN 61000-4-5 (サージ) Level 3、
EN 61000-4-6 (CS) Level 3、
EN 61000-4-8、
EN 61000-4-11、
EN 61000-4-12
- 衝撃：IEC 60068-2-27
- 落下：IEC 60068-2-32
- 振動：IEC 60068-2-6

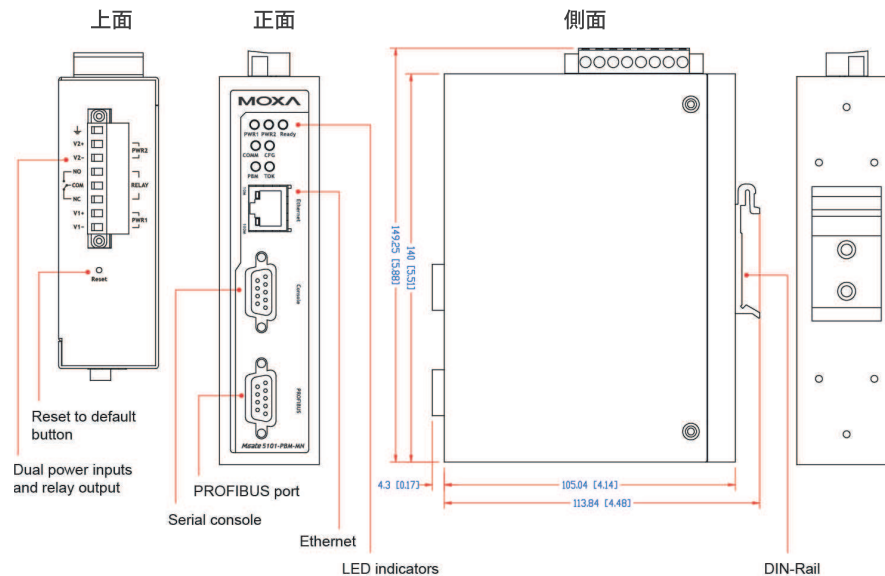
信頼性

- MTBF (mean time between failures)：540、026 hrs

保証

- 保証期間：5年
- 詳細：MOXA社製品保証方針

サイズ(単位：mm(inch))



：オーダー情報

モデル

MGate 5101-PBM-MN : 1ポート、PROFIBUS マスタ -Modbus TCP ゲートウェイ、12-48 VDC、0 ~ 60°C動作温度

MGate 5101-PBM-MN-T : 1ポート、PROFIBUS マスタ -Modbus TCP ゲートウェイ、12-48 VDC、-40 ~ 75°C動作温度

オプションアクセサリ (別売り)

DR-75-24 : 75W/3.2A DIN レール 24 VDC 電源、ユニバーサル 85 ~ 264 VAC または 120 ~ 370 VDC 入力、0 ~ 60°C動作温度

DR-45-24 : 45W/2A DIN レール 24 VDC 電源、ユニバーサル 85 ~ 264 VAC または 120 ~ 370 VDC 入力、0 ~ 50°C動作温度

DR-120-24 :

120W/5A DIN レール 24 VDC 電源、ユニバーサル 88 ~ 132 VAC または 176 ~ 264 VAC 入力スイッチ切替、または 248 ~ 370 VDC、0 ~ 60°C動作温度

WK-36-02 : ウォールマウントキット

パッケージ内容

- 1 MGate 5101-PBM-MN PROFIBUS マスタ -Modbus TCPゲートウェイ
- ドキュメントおよびソフトウェアCD
- ハードウェアインストールマニュアル(印刷物)
- 保証書