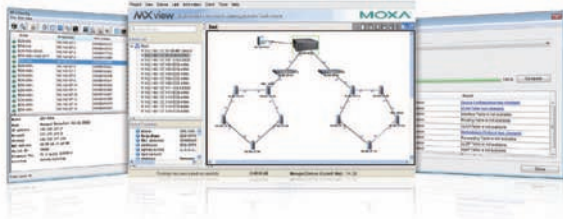


MXstudio産業用ネットワーク マネージメントスイート

設置、オペレーション、メンテナンスおよびトラブルシューティングのための
産業用ネットワークマネージメントスイート



- ▶ ネットワークライフサイクルの中の設置、オペレーション、メンテナンスおよび診断段階に必要な all-in-one ツールセット
- ▶ MXconfig、MXview、およびN-SNAPを使い簡単かつ迅速に産業用ネットワークマネージメントを実現
- ▶ Moxaの産業用イーサネットソリューションを使い生産性の最大化を実現

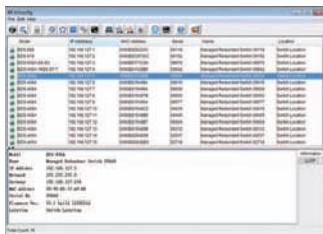
概要

MoxaのMXstudio産業用ネットワークマネージメントスイートは、MXview産業用マネージメントソフトウェア、MXconfig産業用ネットワーク設定ツールおよびその他のユーティリティを含め、1つのツールボックスにネットワークライフサイクルの全体で必要とするすべてのツールを組み合わせたものです。設定、監視、メンテナンス、トラブルシューティングのために使用するall-in-oneの

MXstudioソフトウェアスイートは、すべてのタスクに必要なとするツールを備えています。また、MXstudioの3つの重要な利点である簡単な設定、スマートな可視化、迅速なトラブルシューティングは、産業用オートメーションネットワークの要求を満たす設計がされています。

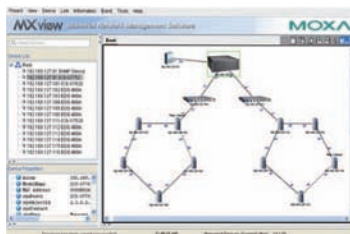
MXstudioが提供するもの

MXconfig産業用ネットワーク設定ツール



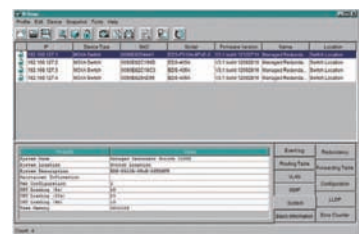
- セットアップ時間を削減するマスの設定機能
- マニュアル設定エラーを排除するためのトポロジー解析
- 効率的なマネージメントのための設定のオーバービュー

MXview 産業用ネットワーク
マネージメントソフトウェア



- ネットワークデバイスおよび物理的接続の自動検出
- 迅速なトラブルシューティングのためのイベントの再生
- 色分けされたVLAN/IGMPグループとその他の可視化ネットワーク

N-Snap 産業用ネットワークスナップ



- 迅速なトラブルシューティングのためにネットワークスナップショットを取得するためのスタンドアロンのデータ収集ツール
- ネットワークとデバイスのデータを比較し違いをハイライト

仕様

システム要件

- CPU：2 GHzまたはファースターデュアルcore CPU
- RAM：2 GB
- ハードディスク容量：10 GB
- OS：Windows XP Professional, Windows 7 (32/64-bit), Windows Server 2008 (32/64-bit)

： オーダー情報

無料版は現在、Moxa の web サイトからダウンロードできます

<http://www.moxa.com/support/download.aspx?type=support&id=3502>

： サポートするデバイス

MXconfig 1.2 および N-Snap 1.0 がサポートするデバイス

シリーズ	モデル	ファームウェアバージョン
EDS シリーズ	EDS-405A/408A	V3.1以上
	EDS-405A-EIP-408A-EIP-405A-PN/408A-PN	V3.1以上
	EDS-505A/508A/516A/510A/518A	V3.1以上
	EDS-608/611/616/619	V3.1以上
	EDS-728/828	V3.1以上
	EDS-G509	V3.1以上
	EDS-P510/P510A-8PoE/P506A-4PoE	V3.1以上
IKS シリーズ	EDS-G508E/G512E/G516E/510E	V4.0以上
	EDS-6726-6728/6524/6526/6852	V3.1以上
	EDS-G6524/G6824	V3.1以上
ICS シリーズ	EDS-6728-8PoE	V3.1以上
	ICS-G7526/G7528/G7826/G7828	V3.1以上
IEX シリーズ	ICS-G7748/G7750/G7752/G7848/G7850/G7852	V3.1以上
	IEX-402-SHDSL	V1.0以上
PT シリーズ	PT-7528/7710/7728/7828/G7509/7728-PTP	V3.1以上
	PT-508/510	V3.1以上
TN シリーズ	TN-5508/5510/5516/5518	V3.1以上
	TN-5508-4PoE/5510-PoE/5516-8PoE/5518-PoE	V3.1以上
	TN-5816/5818	v3.1以上

Note: EDS-G508E/G512E/G516E/510E シリーズは、現在 N-Snap. をサポートしていません

MXconfig 1.2 および N-Snap 1.0 がサポートするデバイス

シリーズ	モデル	ファームウェアバージョン	シリーズ	モデル	ファームウェアバージョン
AWK シリーズ	AWK-3121/4121	1.6以上	IKS シリーズ	IKS-6524/6526/ 6726/6728	2.6以上
EDR シリーズ	EDR-G902	1.0以上		IKS-6726-8PoE	3.0以上
	EDR-G903	2.1以上		IKS-G6524	1.0以上
EDS シリーズ	EDS-405A/408A/505A 508A/510A/516A/518A G509/728/828	2.6以上	PT シリーズ	IKS-G6824	1.1以上
	EDS-608/611/616/619	1.1以上		PT-508/510	3.0以上
	EDS-P506A-4PoE	2.6以上		PT-7528	3.0以上
	EDS-P510	2.6以上		PT-7710	1.2以上
	EDS-P510A-8PoE	3.1以上		PT-7728/7828	2.6以上
EOM シリーズ	EOM-104/104-FO	1.2以上	TN シリーズ	PT-G7509	1.1以上
ICS シリーズ	ICS-G7526/G7528	1.0以上		TN-5508/5510	1.1以上
	ICS-7748/G7750/G7752	1.2以上	TN-5508-4PoE	1.2以上	
	ICS-G7848/G7850/G7852	1.2以上	5516-8PoE ioLogik E2210/E2212/ E2214/E2240/E2242/ E2260/E2262	2.6以上	
IEX シリーズ	ICS-G7826/G7828	1.1以上	ioLogik シリーズ	ioLogk W5312	1.7以上
	IEX-402-SHDSL	1.0以上		ioLogik W5340	1.8以上
			MGate シリーズ	MGate 5102-PBM-PN	1.0以上

シリーズ	モデル	ファームウェアバージョン
NPort シリーズ	NPort 58455/58458	1.3以上
	NPort 5110	2.4以上
	NPort 5130/5150	3.4以上
	NPort 5210/5230/5232	2.6以上
	NPort 5410/5430/5450	3.9以上
	NPort 5600-8-DT/ 5650-8-DT	2.2以上
	NPort 5600	3.5以上
	NPort 5610-8-DTL/ 5650-8-DTL	1.1以上
	NPort 5110A/5130A/ 5150A/5210A/5230A/ 5250A	1.1以上
	NPort IA5150/IA5250	1.4以上
	NPort IA5150A/IA 5250A	1.1以上
	NPort IA5450A	1.2以上
	NPort 6150/6250/6450	1.9以上
	NPort 6610-8/6610-16/ 6610-32	1.9以上
	NPort 6650-8/6650-16/ 6650-32	1.9以上
	NPort 5150AI-M12/ 5250AI-M12/ 5450AI-M12	1.0以上

Note : 近い将来、新しいサポートモデルを追加します

* MXview のプラグインキット

Supported Plug-in Kits for MXview 2.3

シリーズ	モデル	ファームウェアバージョン
NPort 5000AI-M12 シリーズ	NPort 5150AI-M12/ 5250AI-M12/5450AI-M12	v1.0以上
NPort 5000 シリーズ	NPort 5110	v2.4以上
	NPort 5130/5150	v3.4以上
	NPort 5210/5230/5232	v2.6以上
	NPort 5410/5430/5450	v3.9以上
	NPort 5600-8DT/5650-8-DT	v2.2以上
	NPort 5600	v3.5以上
	NPort 5610-8-DTL/5650-8-DTL	v1.1以上
NPort 5000A シリーズ	NPort 5110A/5130A/5150A	v1.1以上
	NPort 5210A/5230A/5250A	v1.1以上
NPort IA5000 シリーズ	NPort IA5150/IA5250	v1.4以上
NPort IA5000A シリーズ	NPort IA5150A/5250A	v1.1以上
	NPort IA5450A	v1.2以上
NPort 6000 シリーズ	NPort 6150/6250/6450	v1.9以上
	NPort 6610-8/6610-16/6610-32	v1.9以上
	NPort 6650-8/6650-16/6650-32	v1.9以上

Supported Plug-in Kits for MXview 2.2

シリーズ	モデル	ファームウェアバージョン
MGate MB3000 シリーズ	MGate MB3170	v2.1以上
	MGate MB3180	v1.3以上
	MGate MB3270	v2.1以上
	MGate MB3280	v2.1以上
MGate 5000 シリーズ	MGate MB3480	v2.1以上
	MGate 5105-MB-EIP	v1.0以上
MGate EIP3000 シリーズ	MGate 5101-PBM-MN	v1.0以上
	MGate EIP3170	v1.0以上
	MGate EIP3170I	v1.0以上
	MGate EIP3270	v1.0以上
	MGate EIP3270I	v1.0以上